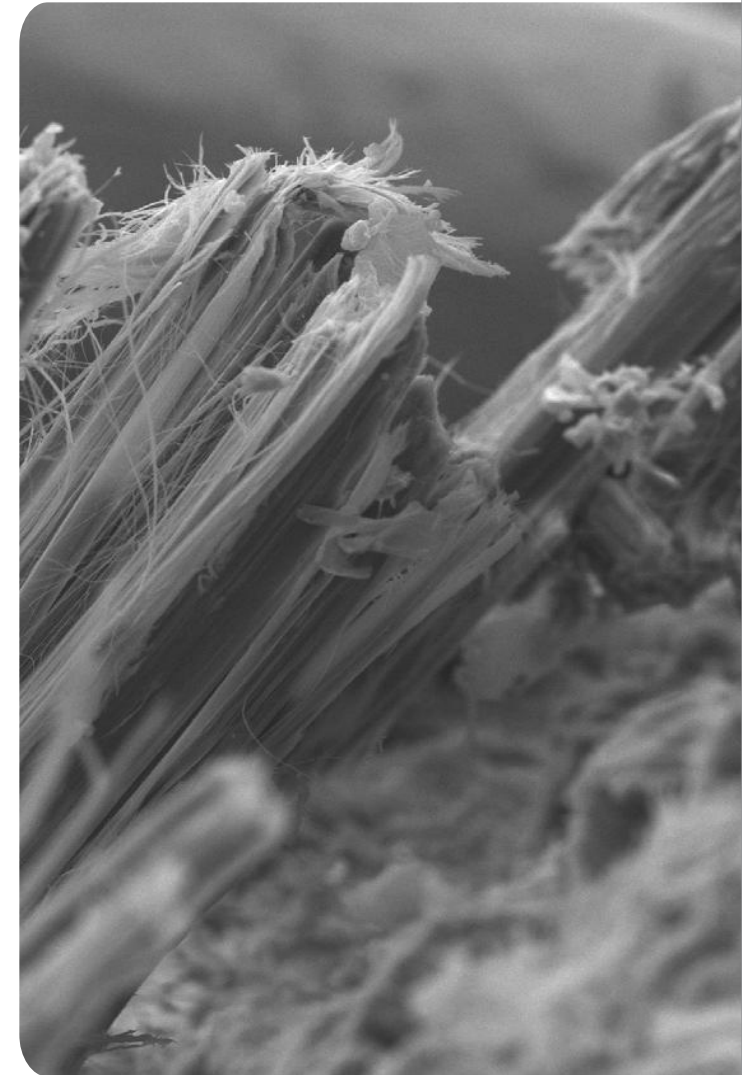


Schulungsprogramm

- 8:30 Uhr** Begrüßung // Einführung
- 8:45 Uhr** Asbest – Verwendung und Eigenschaften
- 9:30 Uhr** Kaffeepause
- 9:45 Uhr** Aktuelles aus Vorschriften- und Regelwerk
- 11:15 Uhr** Hinweise zu Verwendungsbeschränkungen
- 12:00 Uhr** Mittagspause
- 12:45 Uhr** Technische und organisatorische Maßnahmen
Praxisteil: Gefährdungsbeurteilung mit Arbeitsplan nach Anlage 1.4
- 15:00 Uhr** Kaffeepause
- 15:15 Uhr** Persönliche Schutzausrüstung
Praxisteil: Richtiges Anlegen der PSA, vermeidbare Fehler
- 16:00 Uhr** Verabschiedung // Ende der Schulung

UCL Umwelt Control Labor ist Teil der REMONDIS-Gruppe, einem der weltweit führenden Dienstleister für Recycling, Service und Wasser. Die Unternehmensgruppe hat Niederlassungen und Beteiligungen in über 30 Staaten Europas, Asiens und Australiens. Hier arbeiten mehr als 40.000 Mitarbeiter für Millionen Bürgerinnen und Bürger sowie für viele tausend Unternehmen. Auf höchstem Niveau. Im Auftrag der Zukunft.

Asbest-Fortbildungslehrgang nach Nr. 2.7 TRGS 519, Anlage 5 (Auffrischung Anlage 3 und 4C)



Ihre Fortbildung für den sicheren Umgang mit Asbest

Gemäß TRGS 519 Anlage 3 und 4C ist jeder Asbestsachkundige verpflichtet, eine behördlich anerkannte Fortbildung innerhalb der Gültigkeitsdauer seines Sachkundenachweises (6 Jahre) zu besuchen.

Behördlich anerkannter Fortbildungslehrgang

Unser Experte Herr Dr. Stefan Henning führt Sie durch diesen eintägigen Fortbildungslehrgang nach TRGS 519 Anlage 5 (Auffrischung zur Anlage 3 und 4C). Dieser umfasst sowohl theoretische als auch praktische Inhalte und berücksichtigt alle aktuellen Verordnungen und Gesetze – damit Ihr Wissen auf dem neuesten Stand ist. Es wird keine Prüfung abgelegt, durch die Teilnahme wird der Sachkundenachweis um 6 Jahre verlängert.

Alles Wichtige informativ aufbereitet

Diese Schulung richtet sich an Sachkundige Personen nach Anlage 3 und Anlage 4C der TRGS 519, die Ihre gültige Sachkunde verlängern möchten.

> Themenschwerpunkte

- _ Asbest – Verwendung und Eigenschaften
- _ Aktuelles aus Vorschriften- und Regelwerk
- _ Hinweise zu Verwendungsbeschränkungen
- _ Technische und organisatorische Maßnahmen
- _ Persönliche Schutzausrüstung

Teilnahmegebühr

Die Gebühr beträgt pro Teilnehmer 485,00 EUR zzgl. MwSt. und beinhaltet:

- _ Sämtliche Seminarunterlagen
- _ Teilnehmerbescheinigung
- _ Mittagsimbiss sowie Getränke (Kaffee, Tee, Saft, Wasser)

Anmeldung und Anmeldebestätigung

Um sich anzumelden, schicken Sie bitte eine E-Mail mit Ihren Kontaktdaten und dem ausgewählten Veranstaltungstermin an info@ucl-labor.de.

Nach Eingang Ihrer Anmeldung erhalten Sie eine verbindliche Anmeldebestätigung per E-Mail.

Stornierung und Veranstaltungsabsage

Sollten Sie verhindert sein, ist eine Stornierung bis 10 Tage vor Veranstaltungsbeginn kostenlos möglich. Nach diesem Zeitpunkt werden wir den halben Teilnahmebetrag in Rechnung stellen. Bitte beachten Sie, dass eine eventuelle Stornierung schriftlich erfolgen muss.

Wir behalten uns vor, in begründeten Fällen die Veranstaltung abzusagen. Die bereits entrichtete Teilnahmegebühr wird in diesem Fall zurückerstattet. Darüberhinausgehende Ansprüche gegen die UCL sind ausgeschlossen.

Ihre Ansprechpartnerin für Rückfragen

Katrin Grüber // UCL Umwelt Control Labor GmbH
T +49 2306 2409-0 // F +49 2306 2409-10
info@ucl-labor.de

Anfahrt

Der Fortbildungslehrgang wird an folgenden Terminen angeboten:

13.03.2026 // 12.06.2026 // 11.09.2026 // 27.11.2026

Veranstaltungsort: UCL-Hauptverwaltung // Josef-Rethmann-Str. 5
44536 Lünen // Konferenzraum 2. OG



Aus allen Richtungen

- _ Verlassen Sie die A2 über die Ausfahrt 13 Dortmund-Nordost
- _ Biegen Sie ab auf die B236 in Richtung Lünen
- _ Am Ende des Zubringers fahren Sie nach rechts auf die B54 / B236
- _ An der 2. Ampel biegen Sie links ab in Richtung Brambauer (Brambauer Str.)
- _ Fahren Sie an der nächsten Ampel rechts auf die Brunnenstraße und folgen Sie dem Straßenverlauf
- _ Nehmen Sie im Kreisverkehr die zweite Ausfahrt. Nach gut 400 Metern biegen Sie rechts in die Josef-Rethmann-Str. ein
- _ Unser Unternehmen befindet sich auf der linken Seite