

## Schulungsprogramm

### Tag 1 - 8:30 bis 16:45 Uhr

- \_ Eigenschaften und Gesundheitsgefahren
- \_ Verwendung von Asbest
- \_ Vorschriften und Regelungen für den Umgang mit Asbest
- \_ Personelle Anforderungen
- \_ Sicherheitstechnische Maßnahmen inkl. jeweiligem Praxisteil:
  - \_ Vorbereitende Maßnahmen
  - \_ Baustelleneinrichtung
  - \_ Arbeitsgeräte

### Tag 2 - 8:30 bis 16:15 Uhr

- \_ Sicherheitstechnische Maßnahmen:
  - \_ Abbrucharbeiten
  - \_ Instandhaltungsarbeiten
  - \_ Besondere Maßnahmen bei Asbestzement in Räumen
  - \_ Besondere Maßnahmen bei ASI-Arbeiten geringen Umfangs
  - \_ Abschließende Arbeiten
  - \_ Tätigkeiten mit asbesthaltigen Abfällen

### Tag 3 - Theoretische Prüfung (45 Min.)

Anschließende Auswertung der Prüfungsbögen  
und Ausgabe der Lehrgangsbescheinigungen

**UCL**

IM AUFTRAG DER ZUKUNFT

UCL Umwelt Control Labor ist Teil der REMONDIS-Gruppe, einem der weltweit führenden Dienstleister für Recycling, Service und Wasser.

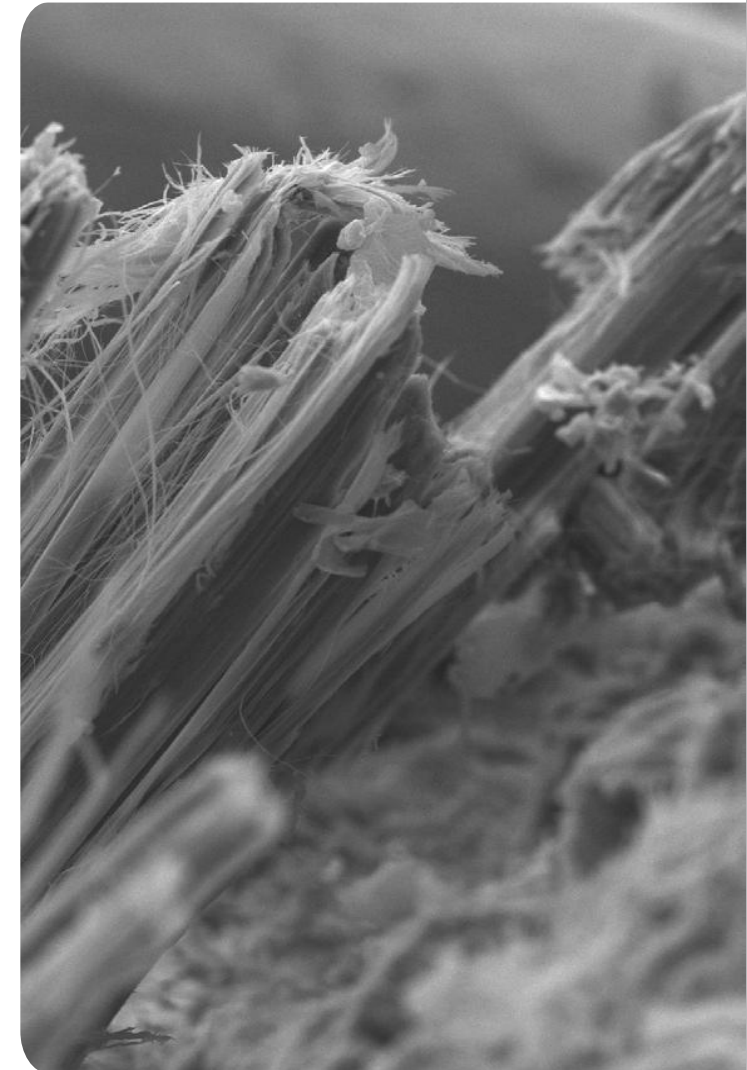
Die Unternehmensgruppe hat Niederlassungen und Beteiligungen in über 30 Staaten Europas, Asiens und Australiens. Hier arbeiten mehr als 40.000 Mitarbeiter für Millionen Bürgerinnen und Bürger sowie für viele tausend Unternehmen. Auf höchstem Niveau. Im Auftrag der Zukunft.

UCL Umwelt Control Labor GmbH  
Josef-Rethmann-Straße 5  
44536 Lünen // Deutschland  
T +49 2306 2409-0  
F +49 2306 2409-10  
info@ucl-labor.de // ucl-labor.de

**UCL**

IM AUFTRAG DER ZUKUNFT

## Asbest-Sachkundelehrgang nach Nr. 2.7, Anlage 4C der TRGS 519



## Für Ihre Sicherheit im Umgang mit Asbestprodukten

Betriebe, die Abbruch-, Sanierungs- oder Instandhaltungsarbeiten durchführen oder asbesthaltige Abfälle beseitigen, müssen über sachkundige Verantwortliche verfügen. Für den Umgang mit Asbest gelten besondere Schutzmaßnahmen, die in den Technischen Regeln für Gefahrstoffe (TRGS) enthalten sind.

### Staatlich anerkannter und bundesweit gültiger Sachkundelehrgang

Mit diesem dreitägigen Lehrgang können Sie die dafür erforderliche Sachkunde gemäß TRGS 519 Anlage 4C (kleiner Asbestschein) erwerben. Unser Experte Herr Dr. Stefan Henning vermittelt Ihnen fundiertes Fachwissen zu ASI-Arbeiten an Asbestprodukten, zu Tätigkeiten mit geringer Exposition sowie zu Arbeiten geringen Umfangs. Dieser Sachkundenachweis hat eine Gültigkeitsdauer von sechs Jahren.

### Alles Wichtige informativ aufbereitet

Diese Schulung richtet sich an Personen, die Umgang mit asbesthaltigen Materialien haben, die Abbruch-, Sanierungs- oder Instandhaltungsarbeiten durchführen sowie Arbeiten geringen Umfangs planen, leiten oder beaufsichtigen.

### > Themenschwerpunkte

- \_ Eigenschaften und Gesundheitsgefahren durch Asbest
- \_ Verwendung von Asbest
- \_ Vorschriften und Regelungen für den Umgang mit Asbest
- \_ Personelle Anforderungen
- \_ Sicherheitstechnische Maßnahmen
- \_ Tätigkeiten mit asbesthaltigen Abfällen

### Teilnahmegebühr

Die Gebühr beträgt pro Teilnehmer 820,00 EUR zzgl. MwSt. und beinhaltet:

- \_ Sämtliche Seminarunterlagen
- \_ Prüfungsgebühren
- \_ Zertifikat
- \_ Mittagsimbiss sowie Getränke (Kaffee, Tee, Saft, Wasser)

### Anmeldung und Anmeldebestätigung

Um sich anzumelden, schicken Sie bitte eine E-Mail mit Ihren Kontaktdaten und dem ausgewählten Veranstaltungstermin an [info@ucl-labor.de](mailto:info@ucl-labor.de). Nach Eingang Ihrer Anmeldung erhalten Sie eine verbindliche Anmeldebestätigung per E-Mail.

### Stornierung und Veranstaltungsabsage

Sollten Sie verhindert sein, ist eine Stornierung bis 10 Tage vor Veranstaltungsbeginn kostenlos möglich. Nach diesem Zeitpunkt werden wir den halben Teilnahmebetrag in Rechnung stellen. Bitte beachten Sie, dass eine eventuelle Stornierung schriftlich erfolgen muss.

Wir behalten uns vor, in begründeten Fällen die Veranstaltung abzusagen. Die bereits entrichtete Teilnahmegebühr wird in diesem Fall zurückerstattet. Darüberhinausgehende Ansprüche gegen die UCL sind ausgeschlossen.

### Ihre Ansprechpartnerin für Rückfragen

Katrin Grüber // UCL Umwelt Control Labor GmbH  
T +49 2306 2409-0 // F +49 2306 2409-10  
[info@ucl-labor.de](mailto:info@ucl-labor.de)

Für die Prüfung ist das Mitbringen Ihres Personalausweises erforderlich!

## Anfahrt

Der Sachkundelehrgang wird an folgenden Terminen angeboten:

10.03.2026 – 12.03.2026 // 08.06.2026 – 10.06.2026

23.09.2026 – 25.09.2026 // 30.11.2026 – 02.12.2026

Veranstaltungsort: UCL-Hauptverwaltung // Josef-Rethmann-Str. 5  
44536 Lünen // Konferenzraum 2. OG



### Aus allen Richtungen

- \_ Verlassen Sie die A2 über die Ausfahrt 13 Dortmund-Nordost
- \_ Biegen Sie ab auf die B236 in Richtung Lünen
- \_ Am Ende des Zubringers fahren Sie nach rechts auf die B54 / B236
- \_ An der 2. Ampel biegen Sie links ab in Richtung Brambauer (Brambauer Str.)
- \_ Fahren Sie an der nächsten Ampel rechts auf die Brunnenstraße und folgen Sie dem Straßenverlauf
- \_ Nehmen Sie im Kreisverkehr die zweite Ausfahrt. Nach gut 400 Metern biegen Sie rechts in die Josef-Rethmann-Str. ein
- \_ Unser Unternehmen befindet sich auf der linken Seite